

# ИНСТРУКЦИЯ ПО ЗАКАЗУ ЗАПАСНЫХ ЧАСТЕЙ К ЭЛЕКТРО- и БЕНЗОИНСТРУМЕНТУ

Для того, чтобы верно подобрать деталь или озвучить Вам стоимость требуемой детали, нам необходима от вас следующая информация:

1. Артикул (код, парт-номер) детали, которая Вам нужна. Данный артикул вы можете найти в интернете (в инструкции к инструменту), в каталогах и прочих источниках.
2. Артикул (код, тип, модель, парт-номер) инструмента к которому вам нужна деталь.

Пункт первый не имеет смысла описывать, все мы умеем пользоваться поисковыми серверами yandex.ru, google.ru и другими. Если Вы не можете найти такую информацию – сдавайте Ваш инструмент к нам в ремонт. Мы сами найдем деталь и сделаем ремонт, правда придется заплатить и за деталь и за работы инженера.

Артикул, тип, код, модель инструмента обычно находится на шильдике самого инструмента. Например (красным выделен код инструмента):



Инструмент Bosch



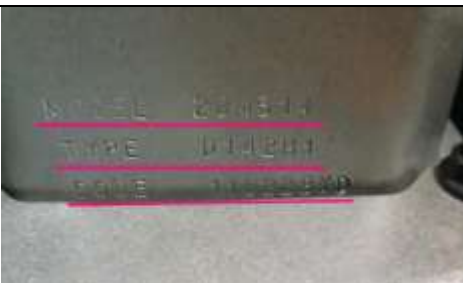
Инструмент Skil



Инструмент DREMEL



Инструмент DeWALT



Двигатели Briggs & Stratton



Инструмент Metabo



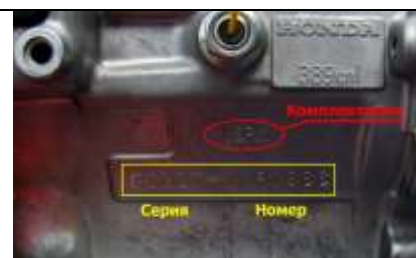
Инструмент WATT



Инструмент Einhell



Инструмент Lavor



Инструмент HONDA

Вывод: Перед тем, как звонить и спрашивать какую-либо деталь сформулируйте Ваш запрос правильно.

Правильный запрос: «Нужны щетки на перфоратор Makita HR2450».

Неправильный запрос: «...нужна пластмассовая фиговина, которая стоит сразу после шестерёнки и трётся о корпус у меня в китайской дрели...»